



N°22
19/09/2017



Animateurs filières

Céréales à paille

Philippe PENICHO

FREDON Limousin

ppenicou@fredon-limousin.fr

Suppléance : **CDA 87**

valerie.lacorre@haute-vienne.chambagri.fr

Maïs

Valérie LACORRE / **CDA 87**

valerie.lacorre@haute-vienne.chambagri.fr

Suppléance : **FREDON Limousin**

ppenicou@fredon-limousin.fr

Oléagineux

Valérie LACORRE / **CDA 87**

valerie.lacorre@haute-vienne.chambagri.fr

Suppléance : **FREDON Limousin**

ppenicou@fredon-limousin.fr

Directeur de publication

Dominique GRACIET
Président de la Chambre
Régionale Nouvelle-Aquitaine
Boulevard des Arcades
87060 LIMOGES Cedex 2
accueil@na.chambagri.fr

Supervision

DRAAF
Service Régional
de l'Alimentation
Nouvelle-Aquitaine
22 Rue des Pénitents Blancs
87000 LIMOGES

**Reproduction intégrale
de ce bulletin autorisée.
Reproduction partielle
autorisée avec la mention
« extrait du bulletin de santé
du végétal Nouvelle-Aquitaine
Grandes cultures – Edition
Limousin N°22 du
19/09/2017 »**



Edition **Limousin**

Bulletin disponible sur bsv.na.chambagri.fr et sur le site de la DRAAF
<http://draaf.nouvelle-aquitaine.agriculture.gouv.fr/BSV-Nouvelle-Aquitaine-2017>

Recevez le Bulletin de votre choix **GRATUITEMENT**
en cliquant sur [Formulaire d'abonnement au BSV](#)

Ce qu'il faut retenir

Colzas

- **Limaces** : pour la semaine, des conditions climatiques plus sèches et chaudes sont annoncées donc risque moyen pour les parcelles ayant dépassé le stade de sensibilité (3 Feuilles). Mais restez très vigilant pour les parcelles qui sont au stade cotylédons à 2 Feuilles et sur celles où le colza se développe lentement.
- **Altises** : nous sommes encore dans la période à risque, les conditions climatiques actuelles étant favorables, surveillez vos parcelles.

Céréales

Limaces : la surveillance de ces organismes commence bien avant l'implantation !

Colza

Le réseau des parcelles de référence colza Limousin, pour la campagne 2017-2018, est composé de 12 parcelles dont 9 en Haute-Vienne et 3 en Creuse

• Stades phénologiques et observations du réseau

Cette semaine, 11 parcelles du réseau ont été observées :

- 36% sont au stade « cotylédons étalés » (BBCH 10)
- 28% sont au stade « 2 à 3 feuilles » (B2 B3 – BBCH 12 13)
- 36% sont au stade « 4 feuilles » (B4 – BBCH 14)

	semis	Variétés	Stade	Limaces (pièges)	Altises piégées (cuvette)	Frequence (% plantes touchées)			
						Dégâts deTenthrede	Dégâts limaces	Morsures altises	Pucerons verts
87-Nexon	16/08/2017	KWS Cristiano	4 Feuilles		0		5%	5%	
23-Evaux Les Bains	20/08/2017	ES Mambo	4 Feuilles		1		3%	0%	
23-St pierre Le Bost	22/08/2017	DK Extorm	4 Feuilles				0%	0%	
87-St Junien Les Combes	23/08/2017		4 Feuilles		0		5%	3%	
87-Peyrat de Bellac	24/08/2017	KWS Cristiano	2 Feuilles		0		6%	0%	
87-Berneuil	25/08/2017	KWS Cristiano	3 Feuilles	2	0		50%	11%	1%
87-St Hilaire La Treille	27/08/2017					Parcelle non observée			
87-Bussière Boffy	29/08/2017	KWS Cristiano	2 Feuilles		0		0%	0%	0%
87-St Paul	01/09/2017	Angel	Cotylédons étalés				0%	0%	
87-Couzeix hippodrome	02/09/2017	KWS Cristiano	Cotylédons étalés				0%	0%	
87-Couzeix étang	04/09/2017	DK Impérial	Cotylédons étalés				0%	0%	
23-Bosmoreau Les Mines	06/09/2017	Attletick	Cotylédons étalés		0		0%	0%	

• Limaces

Éléments de biologie : les limaces les plus nuisibles sont les limaces grises (ou loches) et les limaces noires (ou horticoles).

- **Les limaces grises** (*photo de gauche*) : 40 à 50 mm de long. Couleur variant du beige au brun, mouchetée de fines taches sombres. 1 à 2 générations par an (voir plus), ponte de 300 œufs et espérance de vie de 9 à 13 mois.
- **Les limaces noires** (*photo de droite*) : 30 à 40 mm de long. Couleur bleu-noire. Face ventrale jaune orange ou blanchâtre. Présence sur chaque côté du corps d'une bande latérale sombre. Son activité est moins superficielle que celle la limace grise. 1 à 2 générations par an, ponte 150 à 200 œufs et espérance de vie de 7 à 12 mois.



Photo : Terres Inovia



Photo : Bayer

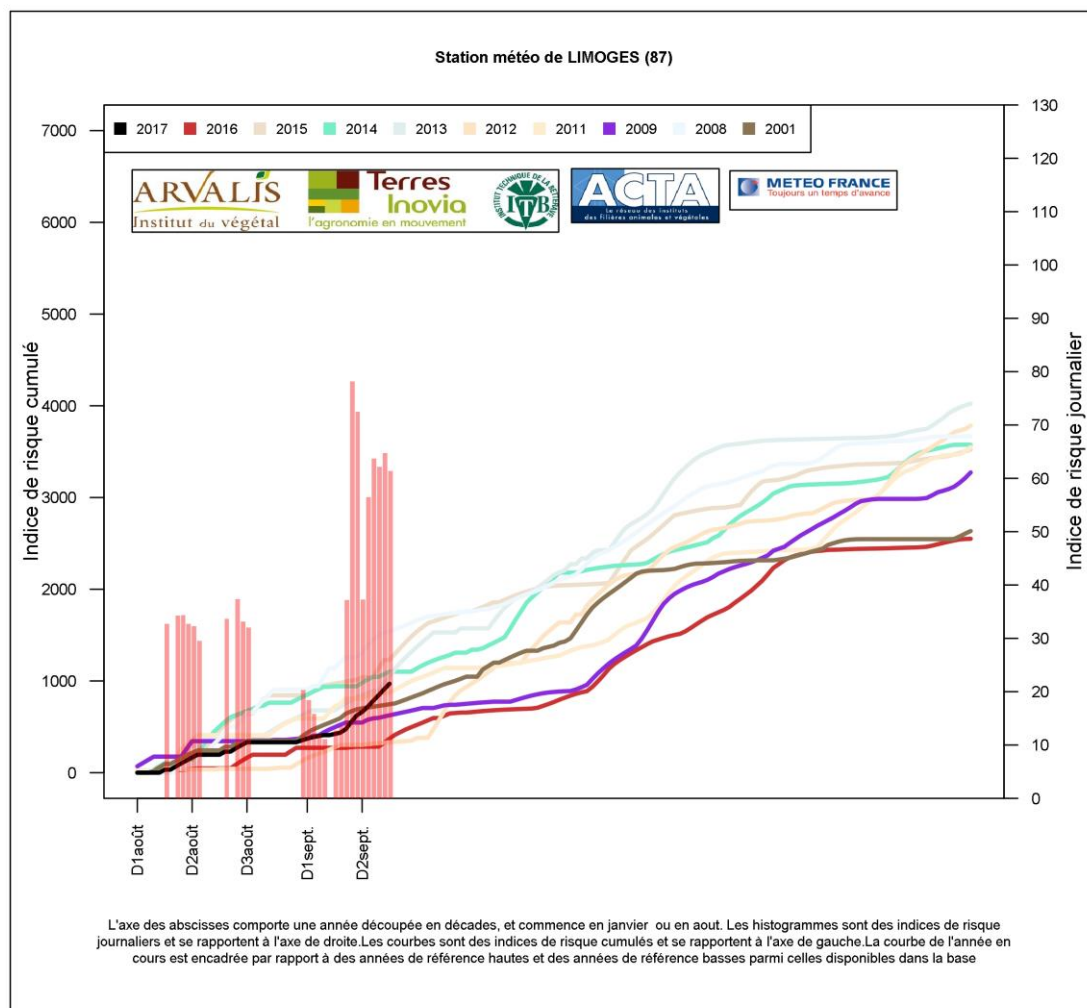
Observations du réseau : il a été noté des dégâts de limaces sur les parcelles de Berneuil, Nexon, Peyrat de Bellac, St Junien Les Combes (87) et Evaux Les Bains (23), allant de 3 à 50% de plantes touchées.

2 limaces ont été piégées sur la parcelle de Berneuil (87).

Période de risque : de la levée (particulièrement sensible au ravageur) jusqu'au stade 3 feuilles.

Attention, la présence de limaces est très liée à l'historique parcelle mais aussi aux conditions climatiques.

Modèle Limaces ACTA (station de Limoges au 17 septembre 2017)



L'indice de risque journalier (Histogramme en barre rose) a légèrement diminué par rapport à la semaine dernière.

Mais il reste significatif, et contribue largement au risque cumulé pour 2017 (courbe noire) par rapport aux années précédentes.

Seuil indicatif de risque : relevez plusieurs fois par semaine le piège pour y dénombrer la présence de limaces. Entre 2 observations, c'est l'augmentation significative du nombre d'individus sous les pièges qui permet d'alerter sur le niveau de risque. Selon les sources et le stade de la culture, on considère que le seuil indicatif de risque est atteint en présence de 5 à 16 limaces par m² de pièges.

L'évolution notable des dégâts sur plantes est également un indicateur précieux.

Recenser les facteurs favorables aux limaces sur la parcelle à l'aide de la **grille de risque ACTA** :

grille de risque ACTA		Notes	Entrer votre note ici
Historique Limace N-1	Beaucoup de limaces	4	
	Quelques limaces	2	
	Absence de limace	0	
Sol	Argileux	5	
	Limono-argileux	4	
	Argilo-calcaire	4	
	Limoneux	2	
	Limono-sableux/Champagne crayeuse	1	
	Sableux	0	
Précédent	Colza	6	
	Céréales d'hiver	4	
	Cultures de printemps	1	
	Pluri-annuelles (prairies, jachères...)	5	
Interculture	Déchaumage après récolte + labour	0	
	Labour sans déchaumage après récolte	2	
	Déchaumage après récolte	1	
	Déchaumage mais pas après récolte	2	
	Absence de travail du sol	4	
Végétation pendant l'interculture	Très développé	4	
	Peu développée	2	
	Rare	0	
Préparation lit de semences	Grossière	4	
	Intermédiaire	2	
	Fine	0	
Date de semis Céréales / colza	Semis précoce	1	
	Semis normal	2	
	Semis tardif	4	
		Somme des notes de votre parcelle	

= Niveau de risque



Evaluation du risque – limaces

Pour la semaine, des conditions climatiques plus sèches et chaudes sont annoncées donc risque moyen pour les parcelles ayant dépassé le stade de sensibilité (3 Feuilles). Mais restez très vigilant pour les parcelles qui sont au stade cotylédons à 2 Feuilles et sur celles où le colza se développe lentement.

• Petites et grosses altises

Rappel des dégâts : morsures sur cotylédons et jeunes feuilles, entraînant une réduction de la surface foliaire.

Observations du réseau : des piqûres sont observées sur des cotylédons et feuilles de colza sur les parcelles de St Junien Les Combes, Nexon et Berneuil (87) de 3 à 11% de plantes touchées.

Période de risque : de la levée à 3 feuilles.

Seuil indicatif de risque : 8 pieds sur 10 présentant des morsures sans dépasser ¼ de la surface végétative.

Evaluation du risque – Altises

Nous sommes encore dans la période à risque, les conditions climatiques actuelles étant favorables, surveillez vos parcelles.

Céréales à Paille

• Limaces

Recommandations avant les semis de céréales

Chaque parcelle a ses propres caractéristiques.

Le risque lié aux limaces peut être estimé par observation (quand le sol est humide, à l'aube par exemple) ou par piégeage.

Le niveau de capture peut être très variable selon les conditions de la mesure (heure de la journée, répartition dans la parcelle, ...). Le piégeage précoce est conseillé (dans la culture précédente, l'inter-culture et au moins 3 semaines avant le semis) et doit se poursuivre à proximité du semis. Des conditions sèches limitent les observations mais cela ne veut pas dire qu'il n'y a pas de limace.

Un piégeage ponctuel est insuffisant, il est impératif d'assurer un suivi avant et après la levée de la culture.

Prochain bulletin 26 septembre 2017

Les structures partenaires dans la réalisation des observations nécessaires à l'élaboration du Bulletin de Santé du Végétal Nouvelle-Aquitaine Grandes cultures / Edition Zone Limousin sont les suivantes : la FREDON Limousin, les Chambres d'Agriculture 19, 23 et 87 et NATEA.

Ce bulletin est produit à partir d'observations ponctuelles réalisées sur un réseau de parcelles. S'il donne une tendance de la situation sanitaire régionale, celle-ci ne peut pas être transposée telle quelle à chacune des parcelles. La Chambre Régionale d'Agriculture Nouvelle-Aquitaine dégage donc toute responsabilité quant aux décisions prises par les agriculteurs pour la protection de leurs cultures. Celle-ci se décide sur la base des observations que chacun réalise sur ses parcelles et s'appuie le cas échéant sur les préconisations issues de bulletins techniques (la traçabilité des observations est nécessaire).

" Action pilotée par le Ministère chargé de l'agriculture et le Ministère de l'Environnement, avec l'appui financier de l'Agence Française pour la Biodiversité, par les crédits issus de la redevance pour pollutions diffuses attribués au financement du plan Ecophyto ".