

Bulletin élaboré sur la base des observations réalisées dans le cadre du réseau Limousin, par la FREDON, les Chambres d'Agriculture, NATEA Agriculture et les Ets Faure Frères.

Bulletin disponible sur <http://www.limousin.synagri.com/> (Nos publications > Bulletins de Santé du Végétal), sur <http://draaf.limousin.agriculture.gouv.fr/> et sur <http://www.fredon-limousin.fr/>

Abonnement gratuit sur simple demande à [accueil@limousin.chambagri.fr](mailto:accueil@limousin.chambagri.fr)



## MAÏS

### Stade phénologique et observations du réseau

Le réseau limousin compte actuellement 12 parcelles : 9 en Haute-Vienne et 3 en Creuse.

La majorité des maïs sur la région est semée, hormis les semis derrière les coupes précoces d'herbe qui sont en cours de réalisation.

- ✚ 18 % sont au stade « semis/levée » ;
- ✚ 27 % sont au stade « 1 feuille » ;
- ✚ 27 % sont au stade « 2 feuilles » ;
- ✚ 10 % sont au stade « 3 feuilles » ;
- ✚ 18 % sont au stade « 4 feuilles ».

Pour la période de semis de début mai (du 2 au 7) les stades du maïs sont très hétérogènes : de « levée » à « 3 feuilles ». Ceci est dû au manque d'eau, notamment sur les secteurs qui n'ont pas été arrosés depuis fin avril. Ce phénomène de dessèchement est accentué par le vent.

Commune	Date de semis	Variété	Stade	% de plantes touchées		
				Taupins	Corbeaux	Limaces
87-Verneuil/Vienne	16/04/2014	LG 30275	4 feuilles	trace 1 %	0	16,50 %
87-Aixe/Vienne	23/04/2014	Arpège CS	4 feuilles	0	0	0
87-Flavignac	26/04/2014	Anjou 277	2 feuilles	0	0	20 %
87-St Laurent/Gorre	02/05/2014	Ronaldinio	2 feuilles	0	0	10 %
87-Janailhac	04/05/2014	Anjou 277	levée	0	0	0
87-Couzeix	05/05/2014	Es Garant	1 feuille	0	0	0
23-St Chabrais	05/05/2014	Prosper	1 feuille	0	0	0
87-Panazol	06/05/2014	Presta	3 feuilles	0	0	0
23-Ste Feyre	06/05/2014	Geoxx	2 feuilles	0	0	0
23-Lafat	07/05/2014	Herculi CS	1 feuille	0	0	0
87-Glandon	11/05/2014	LG32 275	Parcelle non observée			
87-Mézière/Issoire	17/05/2014	PR39F58	semis			

#### Directeur de publication :

Monsieur Jean-Philippe VIOLLET  
Président Chambre Régionale d'Agriculture du Limousin  
Boulevard des Arcades  
87 060 LIMOGES CEDEX  
05 55 10 37 90  
[accueil@limousin.chambagri.fr](mailto:accueil@limousin.chambagri.fr)

#### Référents filières et rédacteurs du bulletin :

Céréales à paille

Philippe PENICHOU  
FREDON Limousin

05 55 04 64 53

[ppenicou@fredon-limousin.fr](mailto:ppenicou@fredon-limousin.fr)

Colza - Maïs

Valérie LACORRE  
Chambre Départementale d'Agriculture Haute-Vienne

05 87 50 40 00

[valerie.lacorre@haute-vienne.chambagri.fr](mailto:valerie.lacorre@haute-vienne.chambagri.fr)

## Limaces

Observations du réseau : Il est noté, sur la parcelle de Flavignac (87), 20 % des pieds qui présentent des symptômes d'attaques de limaces, 16,5 % à Verneuil (87) et 10 % à St-Laurent/Gorre (87).

Période de risque : De la levée au stade 5 à 6 feuilles.

Seuil de nuisibilité : De 5 à 10 limaces par m<sup>2</sup> pour la culture du maïs (piégeage bâche). Disposez 3 ou 4 bâches noires carrées de 50 cm de côté sur le sol mouillé en calant les angles avec des pierres. Relevez les pièges tous les jours et observez le nombre de limaces collées sous la bâche.

Symptômes : Perte de pieds ou dessèchement des feuilles.

**Evaluation du risque limaces : ATTENTION** - Avec l'hiver doux et les fortes populations de limaces observées cet automne, **soyez très vigilant où le maïs est en cours de levée**, notamment sur les secteurs où il a plu. Les parcelles où la texture est motteuse seront tout particulièrement à surveiller.

---

## Taupins

Observation du réseau : En fonction des choix de protection au semis, des dégâts peuvent être visibles.

Sur le réseau, on nous signale peu de dégâts de taupins (traces (1 %) sur la parcelle de Verneuil (87)). Néanmoins, la majorité des parcelles du réseau disposent d'une protection de semences.

Période de risque : De la germination au stade 8 à 10 feuilles

Symptômes : Attaque sur graines conduisant à des problèmes de levée, dessèchement du cornet et des feuilles les plus jeunes, flétrissement des plantules (2-3 feuilles) en cas d'attaque précoce, disparition des plantes à partir de 3 feuilles et jusqu'à 7 feuilles.

Situations les plus propice aux attaques de taupins

- ✚ Sol riche en matière organique ;
- ✚ Prairie longue durée fournissant une nourriture constante et une humidité du sol ;
- ✚ Semis profond ;
- ✚ Semis précoce ;
- ✚ Humidité après le semis ;
- ✚ Mulch en dégradation à la surface du sol.

**Evaluation du risque taupins** : Risque élevé où les maïs sont peu poussants.

**INFORMATION REGLEMENTAIRE : Obligation d'installation de déflecteurs sur tous les semoirs de maïs monograine pneumatique à distribution par dépression, depuis le 1<sup>er</sup> janvier 2011**

Afin de limiter les émissions de poussières issues de semences enrobées, l'arrêté ministériel du 13 avril 2010 **modifie la réglementation sur les conditions d'enrobage et d'utilisation des semences traitées par des produits phytopharmaceutiques** en imposant l'installation d'un déflecteur sur les semoirs à maïs de type monograine pneumatique à distribution par dépression. Le déflecteur doit être installé à la sortie de la tuyère du semoir de façon à diriger le flux d'air vers le sol, et à une hauteur recommandée comprise entre 20 et 30 cm du sol.

Cette disposition qui s'appliquait pour les semences enrobées avec un produit insecticide, a été étendue **à l'ensemble des semences de maïs enrobées, quelle que soit la fonction du produit phytopharmaceutique d'enrobage, à compter du 1<sup>er</sup> janvier 2011.**

En outre cet arrêté impose des précautions afin d'éviter l'entraînement de poussières d'une part, lors des manipulations des graines, et d'autre part, lors du semis proprement dit, quel que soit le type de semoir. Dans le cas où l'on utilise un semoir monograine pneumatique à distribution par dépression, le semis ne peut se faire que si la force du vent est inférieure ou égale à 3 sur l'échelle de Beaufort (19 km/h) au niveau du sol.

# CEREALES A PAILLE

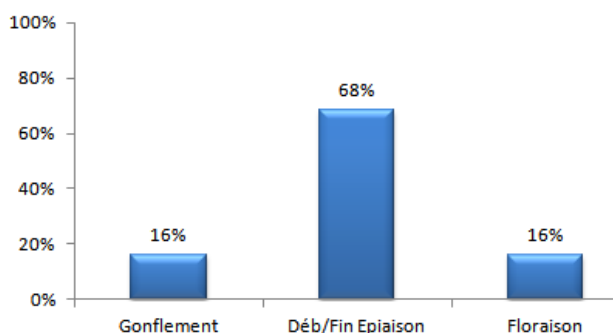


Installation d'un régime d'averses et d'orages dont les localisations et les hauteurs de précipitations seront probablement aléatoires. Les blés à floraison seront à surveiller car cette situation météo pourrait se révéler favorable au développement des fusarioses des épis.

**34 parcelles ont fait l'objet d'observations cette semaine : 19 blés, 9 orges, 6 triticales.**

## BLE TENDRE D'HIVER

### Stade phénologique



Dép.	Commune	Date de semis	Variété	Stade	% Septo F3	% Septo F2	%Septo F1
87	La Croisille Sur Briance	09-oct	Ludwig	Pas d'infos	-	-	-
23	Villard	10-oct	Chevalier	Mi-épiaison	40	30	25
87	Panzol	10-oct	Chevalier	Fin Epiaison	6	3	0
87	Berneuil	13-oct	Hystar	Mi-Floraison	85	40	15
23	Nouzerines	17-oct	Ascott	Fin Epiaison	65	10	0
23	Dun le palestel	18-oct	Ludwig	Début épiaison	30	15	0
87	Breuilaufa	18-oct	Armada	Fin Epiaison	96	50	20
87	Janailhac	21-oct	Armada	Fin Epiaison	55	25	0
87	La Meyze	21-oct	Arezzo	Fin Epiaison	10	0	0
23	St Martin Sainte Cath.	23-oct	Atlass	Mi épiaison	0	0	0
87	Flavignac	23-oct	Apache	Fin Epiaison	75	10	5
23	St Maurice la Sout.	24-oct	Soissons	Déb.floraison	71	30	10
19	St Mexant	19-oct	Chevalier	Déb épiaison	60	80	10
87	Limoges	25-oct	Apache	Mi-Floraison	95	65	20
87	St Ouen Sur Gartempe	25-oct	Arezzo	Pas d'infos	-	-	-
23	Evaux les bains	28-oct	Chevalier	Gonflement	20	5	0
23	Jarnages	31-oct	Apache	Gonflement	0	0	0
87	St Yrieix La Perche	01-nov	Solehio	Gonflement	0	0	0
87	St Priest Taurion	11-nov	Soissons	% épiaison	0	0	0
87	Aixe S/Vienne	18-nov	Arezzo	Mi-épiaison	10	0	0
87	Mézières sur Isoire	26-dec	Arezzo	Début épiaison	9	14	5

---

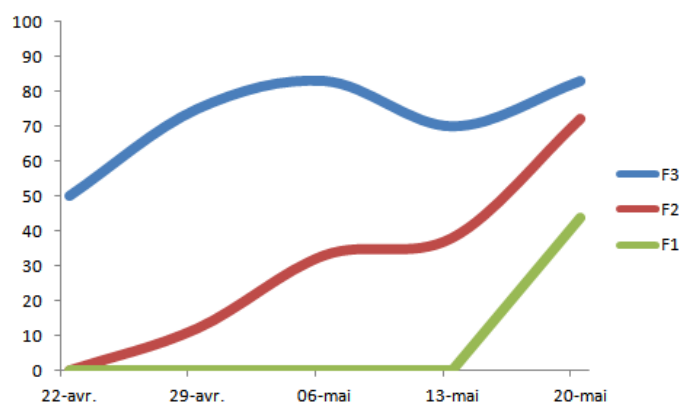
## Septoriose

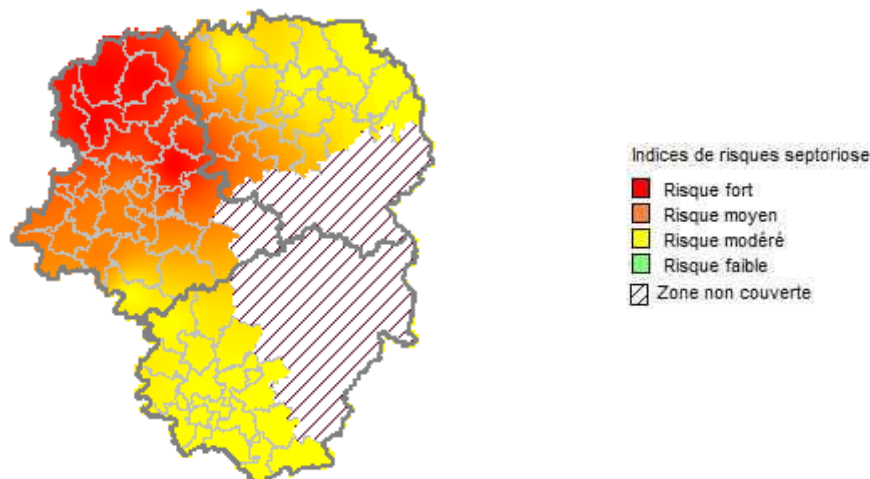
### Observations du réseau

4 situations voient encore les feuilles F3 épargnées par la septoriose : Saint-Priest-Taurion, Saint-Yrieix-la-Perche, Saint-Martin-Sainte-Catherine et Jarnages.

Ailleurs, forte progression de la maladie dont la présence sur F1 concerne près de la moitié des parcelles observées cette semaine.

Graphique : progression hebdomadaire moyenne de la septoriose sur les 3 dernières feuilles pour les parcelles ayant atteint au moins « Dernière Feuille Etalée » (fréquence exprimée en pourcentage de parcelles).





Remarque : **Ce modèle indique seulement une tendance** sur des contaminations en s'appuyant sur des hauteurs de précipitations journalières et des températures min et max journalières. Il ne tient pas compte de l'historique de la parcelle, de son environnement, de l'hygrométrie et de la durée d'humectation.

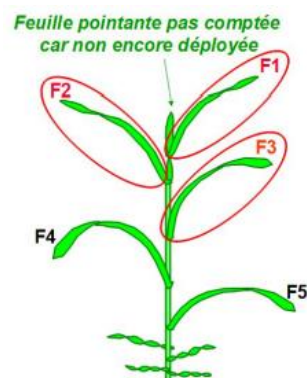
### Seuils de nuisibilité

- ✚ Au stade « 2 nœuds » et sur variétés sensibles, le seuil est atteint si plus de 20 % des feuilles F2 du moment (F4 définitives) présentent des nécroses de septoriose ;

Ce seuil peut être remonté à 50 % sur variétés plus résistantes ;

- ✚ Au stade « Dernière Feuille Pointante » et sur variétés sensibles, le seuil est atteint si plus de 20 % des feuilles F3 du moment (F4 définitives) présentent des nécroses de septoriose.

Ce seuil peut être remonté à 50 % sur variétés plus résistantes.



Les sensibilités/résistances variétales sont présentées dans le BSV GC n°17 (disponible sur <http://www.limousin.synagri.com/synagri/grandes-cultures>).

**Evaluation de risque septoriose** : Les taches sont en cours de sortie. Toutes les précipitations à venir entraîneront de nouvelles contaminations.

Pour les parcelles proches ou ayant atteint « Dernière Feuille Etalée », le risque est élevé. C'est le stade où une réflexion globale est engagée en ce qui concerne la protection de la culture.

---

## Rouille jaune

Cette maladie est également en progression. Cette semaine, elle touche 7 situations de notre réseau : Mézières-S/Issoire, Berneuil, Breuilaufa, Dun-Le-Palestel, Villard, Evaux-Les-Bains, Saint-Maurice-La Souterraine. Elle occupe en général faiblement les feuilles du haut (excepté à Breuilaufa : 20 % des F1).

Il est impératif de surveiller la parcelle dès les premières lésions en raison du caractère explosif du phénomène. Les conditions venteuses sont favorables à sa dissémination.

La vigilance s'impose vis-vis de ce phénomène dont les nouvelles souches émergentes contournent les résistances variétales.

Les sensibilités/résistances variétales sont présentées dans le BSV GC n°13 (disponible sur <http://www.limousin.synagri.com/synagri/grandes-cultures>).

Seuil de nuisibilité : Détection de foyers dès le stade « épi 1 cm ».

---

## Rouille brune

Toujours faiblement présente à Breuilaufa sur F1 et F4 (3,3%) et à Saint-Priest-Taurion sur les feuilles du bas (10 % des F4).

Les conditions venteuses sont favorables à sa dissémination.

Les sensibilités/résistances variétales sont présentées dans le BSV GC n°15 (disponible sur <http://www.limousin.synagri.com/synagri/grandes-cultures>).

Seuil de nuisibilité : A partir du « stade 2 nœuds », dès l'apparition de premières pustules sur l'une des 3 dernières feuilles.

---

## Oïdium

Essentiellement relevé à Mézières-S/Issoire sur Arezzo avec 9 % des F2 et 13,6 % des F3 porteuses de pustules.

Les sensibilités/résistances variétales sont présentées dans le BSV GC n°16 (disponible sur <http://www.limousin.synagri.com/synagri/grandes-cultures>).

Seuil de nuisibilité

Variétés sensibles : plus de 20 % des 3 dernières feuilles touchées sont couvertes à plus de 5 % de la surface des feuilles par un feutrage blanc.

Autres variétés : plus de 50 % des 3 dernières feuilles touchées sont couvertes à plus de 5 %.

---

## Microdochium nivale

Fusariose dont l'attaque sur épis ne produit pas de mycotoxine DON.

Elle est relevée sur 5 % des F1 à Berneuil.

---

## Fusariose des épis

Le risque fusariose est lié à la conjonction de plusieurs facteurs et conditions

- ✚ Episode météorologique propice : le risque est élevé avec plus de 40 mm de précipitations sur une période de -7/+7 jours autour de la floraison avec des températures supérieures à 18°C pour le groupe *Fusarium graminearum* ;
- ✚ Précédent : maïs, sorgho / céréales à paille ;
- ✚ Non labour ;
- ✚ Sensibilité variétale.

Ces maladies des épis dont celles du groupe *Fusarium graminearum* sont responsables du développement de mycotoxines (substances toxiques dont les teneurs sont réglementées).

Retrouvez les sensibilités variétales et la grille de risque dans le [bulletin N°24 du 13/05/2014](#)

**Evaluation du risque fusariose des épis** : Les conditions pluvieuses actuelles sont plutôt favorables à l'expression de ces phénomènes sur des variétés sensibles à moyennement sensibles.

## Pucerons des épis des céréales

Une seule observation fait état de la présence de pucerons sur épis : 5 % à Evaux-Les-Bains.

Seuils de nuisibilité : 1 épi sur 2 colonisés

---

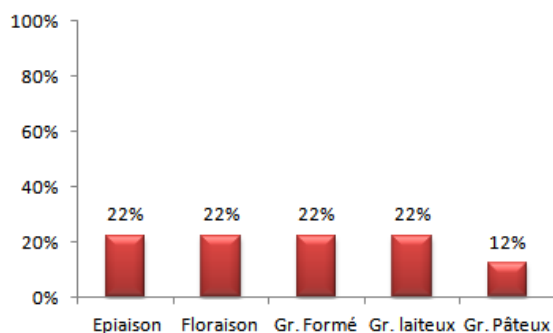
## Et aussi...

Dégâts de mineuses sur feuilles à déplorer à Breuilaufa

---

## ORGE D'HIVER

### Stade phénologique



Dép	Commune	Date de semis	Variété	Stade
87	Berneuil	26-sept	Limpid	Grain Pâteux
23	Nouzerines	09-oct	Salamandre	Fin Epiaison
87	Breuilaufa	09-oct	Hobbit	Grain formé
87	Rilhac-Rancon	10-oct	Tatoo	Grain laiteux
87	Flavignac	18-oct	Platine	Grain laiteux
87	Nexon	18-oct	Sandra	Grain formé
23	Peyrat La Nonière	22-oct	Himalaya	Fin Epiaison
23	Le Grand Bourg	24-oct	Himalaya	Déb.floraison
23	Chambon S/Voueize	30-oct	Sandra	Fin floraison



Après floraison, la dégradation des feuilles va être rapide ce qui rend difficile la lecture des événements (exemple photo ci-dessus, à Berneuil (stade pâteux) : grillures polliniques, taches brunes, ramulariose, etc.).

---

## Helminthosporiose

### Observations du réseau

Elle est toujours un peu présente sur les feuilles du haut à Breuilaufa, Rilhac-Rancon et Nexon.

Les sensibilités/résistances variétales sont présentées dans le BSV GC n°16 (disponible sur <http://www.limousin.synagri.com/synagri/grandes-cultures>).

Le développement de l'helminthosporiose est favorisé par la pluie et le vent.

**Evaluation de risque *helminthosporiose*** : Les orges ont dépassé le stade où une prise en charge de la gestion globale du complexe cryptogamique a dû être mis en œuvre.

## Rhynchosporiose

Toujours signalée mais sans excès à Nexon, Flavignac, Chambon-S/Voueize et le Grand Bourg sur feuilles du haut.

**Evaluation de risque *rhynchosporiose*** : Les orges ont dépassé le stade où une prise en charge de la gestion globale du complexe cryptogamique a dû être mis en œuvre.

---

## Rouille naine

Observations du réseau : Peu d'évolution en ce qui concerne les parcelles touchées : 30 % des F1 et 50 % des F2 à Breuilaufa, 46 % des 3 dernières feuilles à Rilhac-Rancon et 40 % à Le Grand Bourg.

### Seuil de nuisibilité

A partir du stade « 1 nœud », compter les 3 feuilles supérieures de 20 maître-brins (soit 60 feuilles) :

Pour les variétés sensibles : si plus de 10 % de feuilles atteintes

Pour les autres variétés : si plus de 25 % de feuilles atteintes

Les sensibilités/résistances variétales sont présentées dans le BSV GC n°16 (disponible sur <http://www.limousin.synagri.com/synagri/grandes-cultures>).

---

## Oïdium

Observations du réseau : Les taches sous forme d'hypersensibilité perdurent à Rilhac-Rancon et à Saint-Chabrais et sont nouvellement signalées à Chambon-Sur-Voueize.

### Seuil de nuisibilité

A partir du stade « 1 nœud », compter les 3 feuilles supérieures de 20 maître-brins (soit 60 feuilles) :

Pour les variétés sensibles : si plus de 10 % de feuilles atteintes

Pour les autres variétés : si plus de 25 % de feuilles atteintes

Les sensibilités/résistances variétales sont présentées dans le BSV GC n°16 (disponible sur <http://www.limousin.synagri.com/synagri/grandes-cultures>).

**Evaluation de risque *oïdium*** : A surveiller sur variétés sensibles en périodes sèches.

---

## Grillures polliniques

Feuilles nettement endommagées à Breuilaufa (43,3 % des F1) et Berneuil.

---

## Ramulariose

Elle est signalée cette semaine fortement à Nouzerines (70 % des feuilles du haut) et également à Rilhac-Rancon (46 %). Attaque moins forte à Breuilaufa et Berneuil.

---

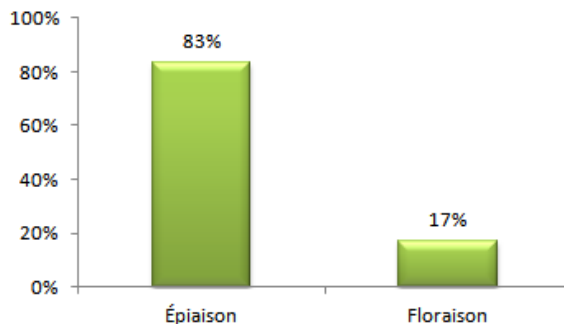
**Autres observations** : Signalement d'un ensemble d'évènements sur Hobbit à Breuilaufa :

✚ Dégâts de mineuses sur F1, F2 et F3 ;

✚ F1, F2, F3 et F4 nettement effilochées par les lémas.

## TRITICALE

### Stade phénologique



Dép	Commune	Date de semis	Variété	Stade
87	Berneuil	01-oct	Kéréon	Fin floraison
87	St Laurent s/Gorre	17-oct	Triskell	Pas d'infos
23	Aubusson	19-oct	Ragtac	3/4 épiaison
23	Genouillac	24-oct	Tribeca	Fin épiaison
23	Ajain	31-oct	Trimmer	Epiaison
23	Janaillat	20-nov	Kéréon	Déb.épiaison
19	St Mexant	04-dec	Bellac	Déb.épiaison

---

### Rhynchosporiose

Pas d'évolution, la maladie sévit toujours à Berneuil et à Genouillac.

---

### Rouille jaune

Les signalements hors-réseau sont toujours nombreux, Bellac et Trimmer sont les plus affectés en ce qui concerne nos propres observations.

La vigilance s'impose vis-vis de ce phénomène dont les nouvelles souches émergentes contournent les résistances variétales.



Tableau des sensibilités variétales de triticales à la rouille jaune (Arvalis - Que Choisir 2013 Centre/Ile de France/Limousin)

---

### Oïdium

70 % du Tribeca à Genouillac voit ses F3 et F2 attaquées.

---

### Septoriose

Nécroses visibles sur 5 % des feuilles du haut à Ajain.



## A RETENIR

### MAIS

**Limaces** : Soyez très vigilants notamment sur les parcelles en cours de levée et les parcelles où la texture est motteuse.

**Taupins** : Risque élevé sur les maïs peu poussants

### BLE TENDRE D'HIVER

**Rouille jaune** : A surveiller dès l'apparition des 1<sup>ers</sup> pustules. Vigilance sur variétés sensibles.

**Rouille brune** : Vigilance sur variétés sensibles

**Septoriose** : Risque élevé pour toutes les dates de semis.

**Fusariose des épis** : Conditions climatiques favorables à floraison

### TRITICALE

**Rouille jaune** : A surveiller dès l'apparition des 1<sup>ers</sup> pustules. Vigilance.

## PROCHAIN BULLETIN MARDI 27 MAI

*N.B. : Ce Bulletin est produit à partir d'observations ponctuelles réalisées sur un réseau de parcelles. S'il donne une tendance de la situation sanitaire celle-ci ne peut pas être transposée telle quelle à chacune des parcelles. La Chambre Régionale d'Agriculture du Limousin dégage toute responsabilité quant aux décisions prises pour la protection des cultures. La protection des cultures se décide sur la base des observations que chacun réalise sur ses parcelles et s'appuie le cas échéant sur les préconisations issues de bulletins techniques.*

*Action pilotée par le Ministère de l'Agriculture, avec l'appui financier de l'Office national de l'eau et des milieux aquatiques, par les crédits issus de la redevance pour pollutions diffuses attribués au financement du plan Ecophyto*



### EMBALLAGES VIDES DE PRODUITS PHYTOSANITAIRES (EVPP) COLLECTE DU 3 AU 5 JUIN 2014 EN LIMOUSIN

Vous pourrez déposer vos Emballages Vides de Produits Phytosanitaires dans une centaine de sites de collecte des coopératives et négoce de la région, participant à l'opération. La collecte concerne les bidons, les fûts et les boîtes & sacs vides (ayant été en contact avec les produits). Conformément aux bonnes pratiques, il est demandé de rincer et d'égoutter correctement les bidons vides lors de la préparation du traitement phytosanitaire.



Pour toute information complémentaire, vous pouvez contacter votre distributeur. *Information de Coop de France Limousin*