

Bulletin élaboré sur la base des observations réalisées dans le cadre du réseau Limousin, par la FREDON, les Chambres d'Agriculture, NATEA Agriculture et Agricentre DUMAS.

Bulletin disponible sur <http://www.limousin.synagri.com/> (Bulletins de Santé du Végétal), sur <http://draaf.limousin.agriculture.gouv.fr/> et sur <http://www.fredon-limousin.fr/>

Abonnement gratuit sur simple demande à accueil@limousin.chambagri.fr



Colza



Stade phénologique

Sur les 12 parcelles observées cette semaine, le stade va de 4 feuilles (B4) à :

- 33 % sont au stade 4 à 5 feuilles (B4-B5)
- 50 % sont au stade 5 à 6 feuilles (B6-B7)
- 17 % sont au stade Rosette (Bn)

	Date de semis	Stade	Limaces (pièges)	Baris (cuvette)	Charançon bourgeon terminal (cuvette)	Altises piégées (cuvette)	Fréquence (% plantes touchées)					
							Dégâts de Tenthrede	Dégâts limaces	Morsures altises	Phoma	Pseudocercoporella	
87-Condât/Vienne	31/08/2013	B7				5						
87-Breuilaufa	31/08/2013	rosette	4,5		2	4	100%	100%				
87-Bonnac La Cote	03/09/2013	B7									15%	
87-St Hilaire La Treille	04/09/2013	rosette		4		2						
87-Les Billanges	04/09/2013	B6		1	3	12	50%					
87-Nexon	11/09/2013	B4				2		30%	100%			
87-St Julien Les Combes	11/09/2013	B5				25	5%	Fort	Fort			
23-St Fiel	27/08/2013	B7			22	2						
23-Parsac	28/08/2013	B6				6						
23-Viersat	04/09/2013	Parcelle non observée										
23-St Pierre Le Bost	04/09/2013	B4		1	5	2			79%			
23-Le Grand Bourg	13/09/2013	B6		2	14	7						
19-St Mexant	05/09/2013	B5										15%

Suite à de gros orages, les résultats de piégeage peuvent être faussés Altises = G grosse altise + P Petite altise

Limaces

Période de risque, seuil de nuisibilité : Cf. le Bulletin de Santé du Végétal N°5 du 15 octobre 2013, disponible sur limousin.synagri.com/synagri/grandes-cultures

Observations du réseau : Des dégâts de limaces sont toujours constatés sur les parcelles de Breuilaufa, Nexon et Saint-Julien-les-Combes (87).

Evaluation du risque : Le risque est faible excepté pour les parcelles n'ayant pas dépassé le stade 4 feuilles.

Bulletin de Santé du Végétal Limousin – Grandes Cultures N°6 – 22/10/2013 - Page 1 sur 5

REPRODUCTION INTEGRALE DE CE BULLETIN AUTORISÉE - Reproduction partielle autorisée avec la mention « Extrait du Bulletin de Santé du Végétal Grandes cultures Limousin 2013-2014 N°6, consultable sous <http://www.limousin.synagri.com/> »

Directeur de publication :

Monsieur Jean-Philippe VIOLLET
Président Chambre Régionale d'Agriculture du Limousin
Boulevard des Arcades
87 060 LIMOGES CEDEX
05 55 10 37 90
accueil@limousin.chambagri.fr

Référents filières et rédacteurs du bulletin :

Céréales à paille

Philippe PENICHOU
FREDON Limousin

05 55 04 64 54
ppenicou@fredon-limousin.fr

Colza - Maïs

Valérie LACORRE
Chambre Départementale
d'Agriculture de la Haute-Vienne
05 87 50 40 00
valerie.lacorre@haute-vienne.chambagri.fr

Grosses altises

Période de risque, Seuil de nuisibilité : Cf. le *Bulletin de Santé du Végétal N°5 du 15 octobre 2013*, disponible sur limousin.synagri.com/synagri/grandes-cultures

Observations du réseau : Elles sont piégées dans 83 % des parcelles à l'exception de Bonnac (87) et Saint-Mexant (19). Piégeage de 2 à 25 altises.

Evaluation du risque : Pour les parcelles ayant dépassé le stade 4 feuilles le risque de morsures sur feuilles est faible. Pour des stades inférieurs à 4 feuilles restez très vigilant, notamment sur les colzas peu poussant affaiblis par les morsures d'altises, de limaces...

Charançon du bourgeon terminal

Observations du réseau : Ils sont capturés dans 5 parcelles du réseau : Breuilaufa, Les Billanges (87), Saint-Fiel, Saint-Pierre-le-Bost et Le Grand Bourg (23). L'amplitude des captures va de 2 à 22 charançons par parcelle.

Période de risque : De la levée au stade rosette.



Seuil de nuisibilité : Il n'y a pas pour le charançon du bourgeon terminal de seuil de risque. Etant donné la nuisibilité potentielle de cet insecte, il est considéré que sa seule présence sur les parcelles, repérée dans les cuvettes, est un risque. Les petits colzas sont beaucoup plus sensibles. Les femelles sont rarement aptes à pondre dès leur arrivée sur les parcelles. On considère que le risque est plus important 8 à 10 jours après les premières captures.

Evaluation du risque : Risque élevé, surveillez vos parcelles.

Tenthrède de la rave

Observations du réseau : Toujours des dégâts constatés sur les parcelles de Breuilaufa, Les Billanges et de Saint-Julien-Les-Combes (87).

Période de Risque : De la levée jusqu'à 6 feuilles.

Seuil de nuisibilité : Présence de larves sur plantes avec 1/4 de la surface foliaire détruite.

Evaluation du risque : Restez vigilant pour les parcelles qui n'ont pas dépassé le stade 6 feuilles.

Baris

Éléments de biologie : Adulte de 2,5 à 5 mm, noir à reflets bleu-vert. Tête avec un rostre courbé. Pas de poil, corps relativement long ce qui permet de le différencier très facilement des autres charançons.

Observations du réseau : Quelques Baris sont piégés sur Saint-Hilaire-La-Treille, Les Billanges (87), Le Grand Bourg et Saint-Pierre-Le-Bost (23).

Évaluation du risque : Ce coléoptère n'est pas considéré comme nuisible.



Photo : Célian

Phoma

Sur la parcelle de Bonnac-la-Côte (87), il y a 15 % de plantes avec présence de phoma (sur feuilles, taches arrondies gris cendré de 5 à 15 mm portant des points noirs).

Évaluation du risque : Il n'y a pas de corrélation entre la présence de macules à l'automne et les attaques (nécroses) au printemps.

Pseudocercospora

Sur la parcelle de Saint-Mexant (19), 15 % des plantes présentent du pseudocercospora (petites taches brunes qui deviennent blanc beige au centre).

Évaluation du risque : Pas de lien entre la présence à l'automne et les attaques au printemps

CÉRÉALES A PAILLE

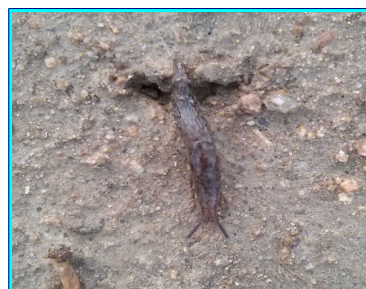


POURSUITE DE LA MISE EN PLACE DU RÉSEAU DE SURVEILLANCE DES PARCELLES DE CÉRÉALES À PAILLE

Stade phénologique : Semis en cours à début tallage pour les orges et triticales de fin septembre. Les levées sont rapides à la faveur de conditions douces et humides.

Limaces

Observations du réseau : Les attaques sont parfois conséquentes avec 3 parcelles sur 5 levées à ce jour qui présentent au moins 50 % de traces de morsures, une à Breuilaufa et deux à Berneuil (voir photo ci-dessous). En outre, un piège relevé à Breuilaufa révèle la présence 2 individus/m².



Photos : PÉNICHOU/Fredon Limousin

Période de risque : De la levée au stade 3 feuilles.

Seuils de nuisibilité : On considère que le risque est élevé à partir de 20 limaces/m² et/ou 20 % de fréquences d'attaque sur les jeunes plantules après la levée.

Evaluation du risque : Les conditions actuelles sont favorables à ces organismes.

Insectes vecteurs de viroses

Le réseau national "Vigie Virose" animé par Syngenta qui consiste à analyser les potentiels virulifères d'insectes vecteurs de viroses piégés sur des panneaux englués montrait, en 2012, que 70 % des cicadelles et 60 % des pucerons étaient porteurs de virus.

Cicadelles dont Cicadelle des céréales (*Psammotettix alienus*)

Observations du réseau : Des pièges englués chromatiques sont en cours d'installation sur des parcelles de référence de notre réseau, pour détecter la présence des pucerons et cicadelles.

Période de risque : De la levée à 3 feuilles.

Seuil de nuisibilité : Plusieurs dizaines de cicadelles piégées par semaine sur piège chromatique englué. 30 captures hebdomadaires constituent une valeur de mise en alerte.

Pucerons d'automne (essentiellement *Rhopalosiphum padi*)

Observations du réseau : Les comptages sur placettes n'indiquent pas pour l'instant de présence de pucerons.

Période de risque : A partir de la levée.

Seuil de nuisibilité : 10 % de pieds porteurs ou fréquence inférieure mais proche de ce seuil constatée pendant plus de 10 jours.

Evaluation du risque : Des conditions sèches sont plutôt favorables. Les semis précoces sont les plus exposés.

A RETENIR

COLZA

Limaces : Risques élevées pour les parcelles inférieure à 3-4 feuilles, restez très vigilant

Grosses altises : Risque faible pour les parcelles ayant dépassé le stade 4 feuilles

Charançon du bourgeon terminal : Risque élevé

Tenthrede de la rave : Restez vigilant pour les stades inférieurs à 6 feuilles

CEREALES

Surveillance de l'activité limaces, pucerons et cicadelles.

Action pilotée par le Ministère de l'Agriculture, avec l'appui financier de l'Office national de l'eau et des milieux aquatiques, par les crédits issus de la redevance pour pollutions diffuses attribués au financement du plan Ecophyto.

**Prochain bulletin
29 octobre 2013**



N.B. : Ce Bulletin est produit à partir d'observations ponctuelles réalisées sur un réseau de parcelles. S'il donne une tendance de la situation sanitaire celle-ci ne peut pas être transposée telle quelle à chacune des parcelles. La Chambre Régionale d'Agriculture du Limousin dégage toute responsabilité quant aux décisions prises pour la protection des cultures. La protection des cultures se décide sur la base des observations que chacun réalise sur ses parcelles et s'appuie le cas échéant sur les préconisations issues de bulletins techniques.